

LEGENDA ČAR TOPENÍ:

- TOPNÁ VODA PŘÍVODNÍ – TEPLOTA DLE TEPLŮTNÍHO SPÁDU
- TOPNÁ VODA VRÁTNÁ – TEPLOTA DLE TEPLŮTNÍHO SPÁDU
- (STÁVAJÍCÍ ROZVODY JSOU KRESLENY SLABĚ)

LEGENDA ČAR CHLAZENÍ:

- CHLADICÍ VODA PŘÍVODNÍ – TEPLOTA DLE TEPLŮTNÍHO SPÁDU
- CHLADICÍ VODA VRÁTNÁ – TEPLOTA DLE TEPLŮTNÍHO SPÁDU
- ROZVOD STUDENÉ VODY Z VODOVODNÍHO ŘÁDU
- ROZVOD CHLADIVA, KAPALNÁ FÁZE DO VYPARNÍKU, Cu FRIGOTEC
- ISOLACE KAMANNFLEX ST TL 19mm
- ROZVOD CHLADIVA Z VYPARNÍKU, Cu FRIGOTEC
- ISOLACE KAMANNFLEX ST TL 19mm
- VÁZEŇ MAR E ELEKTRO
- (STÁVAJÍCÍ ROZVODY JSOU KRESLENY SLABĚ)

ZARÍZENÍ :

- N1a – VENKOVNÍ AKUMULAČNÍ NÁDRŽ CHLADICÍ VODY
- N1b – VENKOVNÍ AKUMULAČNÍ NÁDRŽ CHLADICÍ VODY
- N1c – VENKOVNÍ AKUMULAČNÍ NÁDRŽ CHLADICÍ VODY
- N2 – VNITŘNÍ SBĚRNÁ NÁDRŽ CHLADICÍ VODY ZE SYSTÉMU CHLAZENÍ V OBJEKTECH
- N3 – VNITŘNÍ SBĚRNÁ NÁDRŽ CHLADICÍ VODY Z CHLADICÍCH VĚŽÍ
- W1 – VODOMĚR DN15, Q=1,5m³/hod
- ZF1 – ZMĚKČOVACÍ FILTR AQUINA, W6660 FLECK, velikost 100
- V1 – VYMĚNÍK TEPLA, SOUČÁSTI KOMPESOROVÉ JEDNOTKY Ø VÝKONU 28 kW
- CH1 – MIKROCHLADIČ SAVIO, PRŮTOK 12m³/hod, EL. PŘÍKON 1,10kW, 3400V
- CH2 – MIKROCHLADIČ EWK036, PRŮTOK 5m³/hod, EL. PŘÍKON 0,37kW, 3400V
- EN1 – EXPAZNÍ NÁDOBA PRO VYPOVÍDÁNÍ TLAKOVÝCH RÁD, REFLEX RETV DD 25/10
- TC1 – TEPELNÉ ČERPADLO BUDERUS WFS 52, 79kW PŘI 819W45, 3400V, JIŠŤENÍ 50A(0)
- AZ1 – AKUMULAČNÍ ZÁSOBNÍK TOPNÉ VODY BUDERUS PHF800 VČETNĚ ISOLACE
- OUV1 – ZÁSOBNÍK TEPLÉ VODY BUDERUS SHS80W
- V1 – VYMĚNÍK SOLÁNKA-VODA SOUČÁSTI PRIMÁRNÍ SADY BUDERUS WWS 52
- V11 – VYMĚNÍK VODA-VODA TYP REFLEX RHC 60/50 VČETNĚ ISOLACE A ŠROUBENÍ
- ENb – EXPAZNÍ NÁDOBA TV. RETV DD, 25 LITRŮ
- EN10 – EXPAZNÍ NÁDOBA BUDERUS, OBJEM 50 LITRŮ

ČERPADLA :

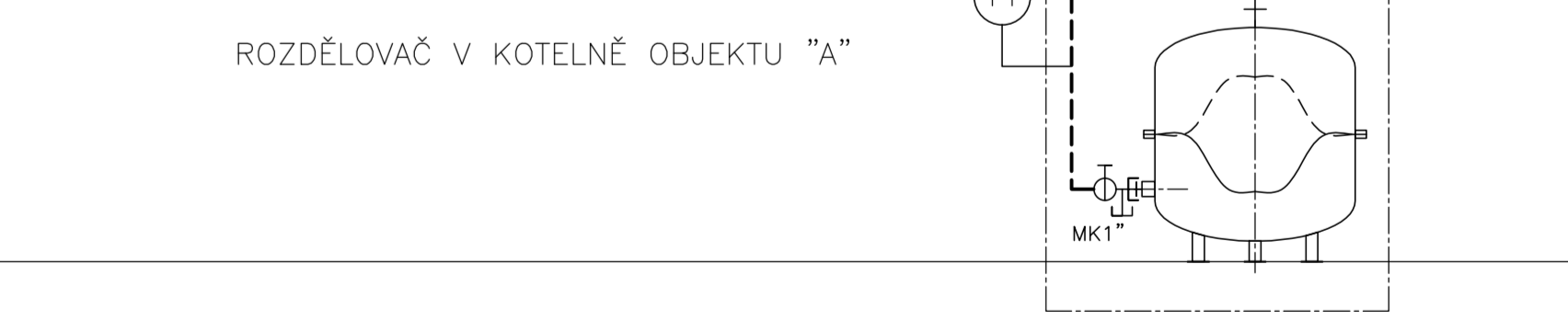
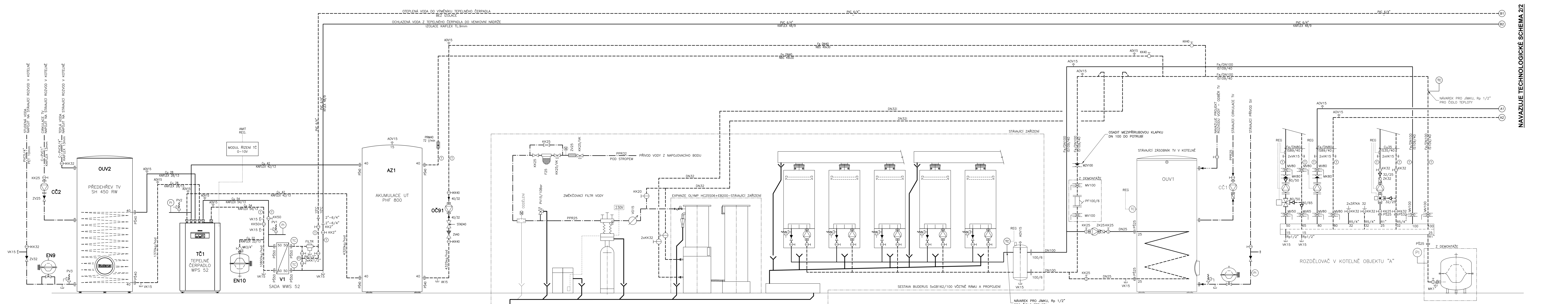
- P11 – ČERPADLO GRUNDFOS CRE10-6, 3x380V, 2,2kW, 3,8-4,6A
- P12 – ČERPADLO GRUNDFOS CR10-6, 3x380V, 2,2kW, 4,6A
- P13 – ČERPADLO GRUNDFOS CRE10-6, 3x380V, 2,2kW, 3,8-4,6A
- P21 – ČERPADLO LOWARA FHE4 40-250/15, 3x400V, 1,5kW
- P22 – ČERPADLO LOWARA FHE4 40-250/15, 3x400V, 1,5kW
- P31 – ČERPADLO LOWARA FHE4 40-250/15, 3x400V, 1,5kW
- P32 – ČERPADLO LOWARA FHE4 32-250/07, 3x400V, 0,75kW
- P41 – ČERPADLO LOWARA FHE4 40-250/15, 3x400V, 1,5kW
- P42 – ČERPADLO LOWARA FHE4 32-250/07, 3x400V, 0,75kW
- P43 – ČERPADLO LOWARA FHE4 32-250/07, 3x400V, 0,75kW
- OC91 – ČERPADLO GRUNDFOS UPS 32-80, 230, 1,05A
- OC92 – ČERPADLO GRUNDFOS UPS 32-80, 230, 1,05A
- CC1 – ČERPADLO GRUNDFOS UPS 25-60B, 230V, 0,3A STÁVAJÍCÍ
- CC2 – ČERPADLO GRUNDFOS UPS 25-60B, 230V, 0,3A

ARMATURY :

- TSV1 – TROJCESTNÝ SMĚŠOVACÍ VENTIL LDM RV103 S PŮHONEM SOXR2, 0-10V/24V
- RV1 – SOLENOIDOVÝ VENTIL DN15, 230V BEZ NAPĚTÍ UZAVŘEN
- RV2,3 – DVOUCESTNÝ VENTIL HONEYWELL VCH613A1100 DN20, 230V BEZ NAPĚTÍ UZAVŘEN
- ST40 – DVOUCESTNÝ RUCNÍ REGULACNÍ VENTIL MW1A
- KK – KULOVÝ KOHOUT ZÁVITOVÝ GIACOMINI RP10, PN25
- KP – KULOVÝ KOHOUT PLASTI PVC METRIX
- ZV – ZPĚTNÝ VENTIL S PRŮŽNOU GIACOMINI R60, PN10
- ZK – ZPĚTNÁ KLAPKA S MOSAZNÍM SEDLEM GIACOMINI N6, PN16
- VK – VYPŮSOČECÍ VENTIL GIACOMINI R680
- ABQM – PŘÍMOCHEJNÝ OMEZOVÁČ PRŮTOKU DANFOSS AB-QM
- PS – PŘÍME ŠROUBENÍ
- RS – RHOVÉ ŠROUBENÍ
- OK – GUMOVÝ PŘÍRUBOVÝ KOMPENZÁTOR
- F50 – FILTR CYKLOVÝ GELDEPURA/CYCLON 3000/OT 2"7
- F25 – FILTR MECH. NEČISTÍ AQUINA M531, 1"
- EKK – KULOVÝ KOHOUT SE SERVOPOHONEM BELIMO, 230V, DVOUBODOVÝ
- MZV – MEZIPRÍRUBOVÝ ZPĚTNÝ VENTIL ESSE
- PRM – NASTAVENÍ PRŮTOKU SETTER BYPASS 50

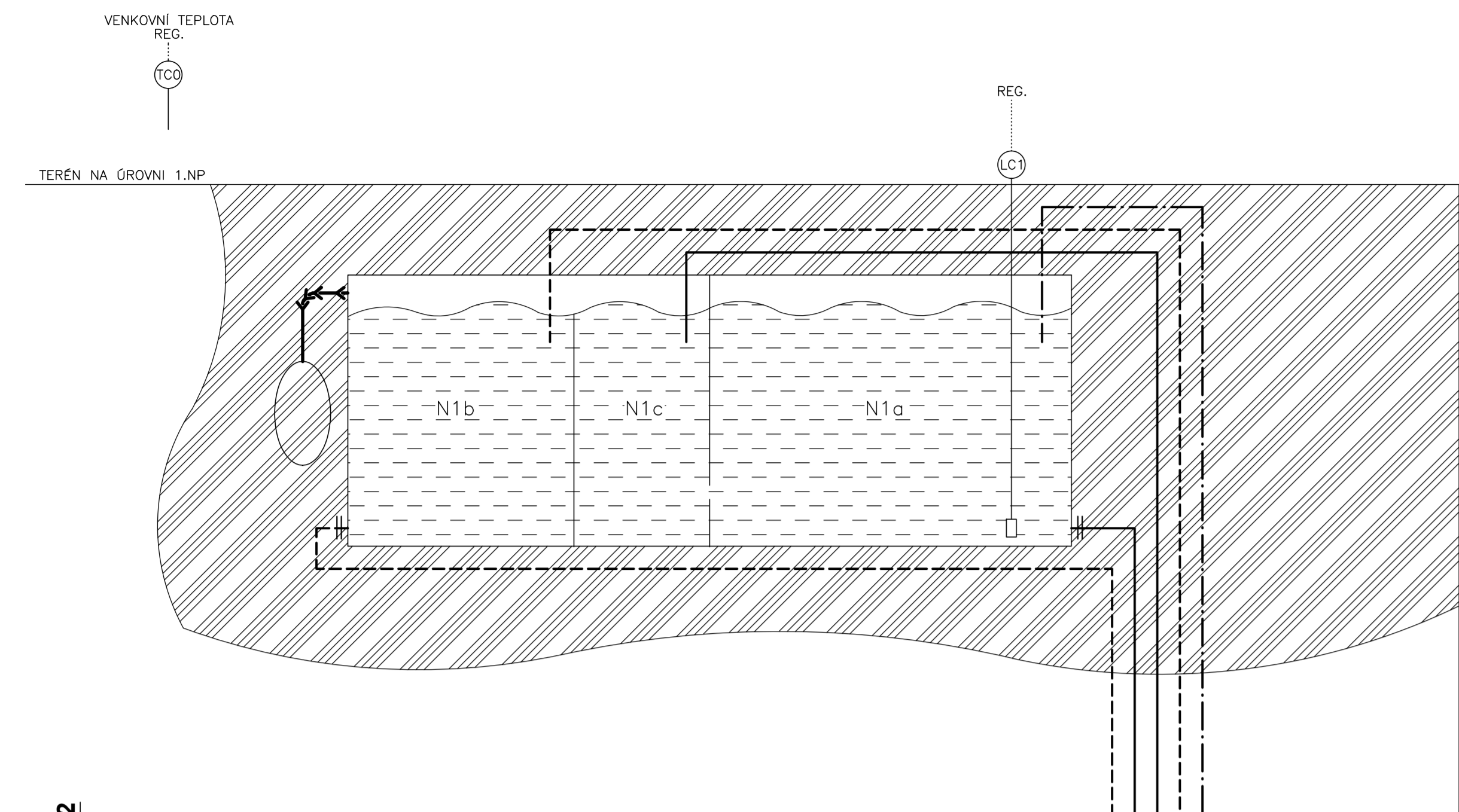
POTRUBÍ:

- PVC – POTRUBÍ METRIX BOHEMA GENOVA
- DN – OCELOVÉ NEREZOVÉ POTRUBÍ
- PPR – POLYPROPYLENOVÉ POTRUBÍ ROZVODU VODY PN16
- (NOVÉ APARÁTY JSOU VYZNAČENY)



ODPOVĚDNÝ:	Ing. Jindřich Matějka, projektová kancelář TZB j.matejka@projektuji.cz, tel. +420 777 265 257	AUTORIZACE POOP:	
AKCE:	VYUŽITÍ ODPADNÍHO TEPLA PRO ÚČELY CHLAZENÍ PŘÍSTROJOVÉ TECHNIKY		
STAVBA:	Výzkumný ústav Praha 6		
ČL. PR.	F DOKUMENTACE STAVEBNÍCH OBJEKTŮ F1.4.x) TECHNOLOGIE - STROJNÍ ČÁST	MĚŘÍTKO:	-
NÁZEV VÝKRESU:	TECHNOLOGICKÉ SCHEMA 1/2	DATE:	2012
ČÍSLO PŘELOH:	F1.4.x) - 03a	REVIZE:	-
		STUPĚŇ PR.	DPS

NAVAZUJE TECHNOLOGICKÉ SCHEMA 2/2



LEGENDA ČAR TOPENÍ:

- TOPNÁ VODA PŘÍVODNÍ – TEPLOTA DLE TEPLOTNÍHO SPÁDU
- TOPNÁ VODA VRÁTNÁ – TEPLOTA DLE TEPLOTNÍHO SPÁDU (STAVAJÍCÍ ROZVODY JSOU KRESLENY SLABĚ)

LEGENDA ČAR CHLAZENÍ:

- CHLADICÍ VODA PŘÍVODNÍ – TEPLOTA DLE TEPLOTNÍHO SPÁDU
- CHLADICÍ VODA VRÁTNÁ – TEPLOTA DLE TEPLOTNÍHO SPÁDU
- ROZVOD STUDENÉ VODY Z VODOVODNÍHO ŘÁDU
- ROZVOD CHLADIVA, KAPALNÁ FÁZE DO VÝPARNÍKU, Cu FRIGOTEC
- ROZVOD CHLADIVA Z VÝPARNÍKU, Cu FRIGOTEC
- IZOLACE KAMANNFLEX ST TL 19mm
- ROZVOD CHLADIVA Z VÝPARNÍKU, Cu FRIGOTEC
- IZOLACE KAMANNFLEX ST TL 19mm
- VÁZBY MRB E ELEKTRO (STAVAJÍCÍ ROZVODY JSOU KRESLENY SLABĚ)

ZARÍZENÍ :

- N1a – VENKOVNÍ AKUMULAČNÍ NÁDRŽ CHLADICÍ VODY
- N1b – VENKOVNÍ AKUMULAČNÍ NÁDRŽ CHLADICÍ VODY
- N1c – VENKOVNÍ AKUMULAČNÍ NÁDRŽ CHLADICÍ VODY
- N2 – VNITŘNÍ SBĚRNÁ NÁDRŽ CHLADICÍ VODY ZE SYSTÉMU CHLAZENÍ V OBJEKTECH
- N3 – VNITŘNÍ SBĚRNÁ NÁDRŽ CHLADICÍ VODY Z CHLADICÍCH VĚŽÍ
- VM1 – VODOMĚR DN15, 0=1,5m³/hod
- ZF1 – ZMĚKČOVACÍ FILTR AQUINA W06600 FLECK, velikost 100
- V1 – VÝMĚNÍK TEPLA, SOUČÁST KOMRESOROVÉ JEDNOTKY O VÝKONU 28 kW
- CH1 – MIKROCHLADÍK SVAJLO, PRŮTOK 13m³/hod, EL. PŘÍKON 0,37kW, 3x400V
- CH2 – MIKROCHLADÍK EWK036, PRŮTOK 5m³/hod, EL. PŘÍKON 0,37kW, 3x400V
- EH1 – EXPAZNÍ NÁDOBA PŘI VYHOVNANÍ TLAKOVÝCH NÁDRŽÍ, REFLEX RETEX DO 25/10
- TC1 – TEPelné ČERPADLO BUDERUS WFS 52, 79kW PŘI B18965, 3x400V, JÍŠENÍ 50A(D)
- AZ1 – AKUMULAČNÍ ZÁSOBNÍK TEPLE VODY BUDERUS PHF800 VČETNĚ IZOLACE
- OUV1 – ZÁSOBNÍK TEPLE VODY BUDERUS SHS00W
- V1 – VÝMĚNÍK SOLANKA-VODA SOUČÁSTI PRVNÍMÍ SADY BUDERUS WWS 52
- V11 – VÝMĚNÍK VODA-VODA TYP REFLEX RHC 60/50 VČETNĚ IZOLACE A ŠROUBENÍ
- EH8 – EXPAZNÍ NÁDOBA TV, RETEX DO 25 LITRŮ
- EN10 – EXPAZNÍ NÁDOBA BUDERUS, OBJEM 50 LITRŮ

ČERPADLA :

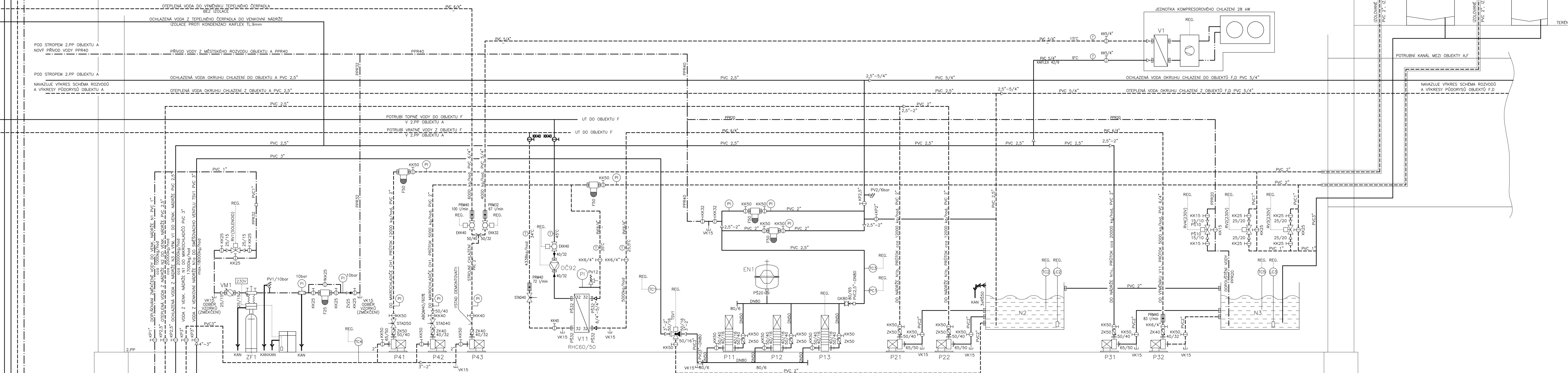
- P11 – ČERPADLO GRUNDFOS CRE10-E, 3x380V, 2,2kW, 3,8-4,6A
- P12 – ČERPADLO GRUNDFOS CR10-E, 3x380V, 2,2kW, 4,6A
- P13 – ČERPADLO GRUNDFOS CRE10-E, 3x380V, 2,2kW, 3,8-4,6A
- P21 – ČERPADLO LOWARA FHE4 40-250/15, 3x400V, 1,5kW
- P22 – ČERPADLO LOWARA FHE4 40-250/15, 3x400V, 1,5kW
- P31 – ČERPADLO LOWARA FHE4 40-250/15, 3x400V, 1,5kW
- P32 – ČERPADLO LOWARA FHE4 32-250/07, 3x400V, 0,75kW
- P41 – ČERPADLO LOWARA FHE4 40-250/15, 3x400V, 1,5kW
- P42 – ČERPADLO LOWARA FHE4 32-250/07, 3x400V, 0,75kW
- P43 – ČERPADLO LOWARA FHE4 32-250/07, 3x400V, 0,75kW
- OO91 – ČERPADLO GRUNDFOS UPS 32-80, 230, 1,05A
- OO92 – ČERPADLO GRUNDFOS UPS 32-80, 230, 1,05A
- CC1 – ČERPADLO GRUNDFOS UPS 25-60B, 230V, 0,3A STAVAJÍCÍ
- CC2 – ČERPADLO GRUNDFOS UPS 25-60B, 230V, 0,3A

ARMATURY :

- TSV1 – TROJCESTNÝ SMĚSOVACÍ VENTIL LDM RV103 S PŮHONEM SOX62, 0-10V/24V
- PN1 – SOLENOIDOVÝ VENTIL DN15, 230V BEZ NAPĚTÍ UZAVŘEN
- RV2,3 – DVOJCESTNÝ VENTIL HONEYWELL VC4613A1000 DN20, 230V BEZ NAPĚTÍ UZAVŘEN
- STAD – DVOJCESTNÝ RUČNÍ REGULAČNÍ VENTIL IMI-TA
- KK – KULOVÝ KOHOUT ZAJIŠŤOVÝ GIACOMINI 8910, PN25
- KP – KULOVÝ KOHOUT PLAST P VC METRIX
- ZV – ZPĚTNÝ VENTIL S PRŮJEDNÍM GIACOMINI R60, PN10
- ZK – ZPĚTNÁ KLAPKA S MOSAZNÍM SÍDELEM GIACOMINI N6, PN16
- VK – VÝPOUSŤECÍ VENTIL GIACOMINI R60B
- ABOM – PŘÍMOČINNÝ OMEZOVÁČ PRŮTOKU DANFOSS AB-QM
- RS – PŘÍMÉ ŠROUBENÍ
- RS – ROHNICE ŠROUBENÍ
- OK – GUMOVÝ PŘÍRUBOVÝ KOMPENZÁTOR
- F50 – FILTR COKLONOVÝ CELZEPRA-CYCLON 3000/07 2T
- F25 – FILTR MECH. NEČIŠTŮ AQUINA MS31, 1"
- EKK – KULOVÝ KOHOUT SE SERVOOPONEM BELIMO, 230V, DVOUDOBÝ
- MEV – MEZIPŘÍRUBOVÝ ZPĚTNÝ VENTIL ESSE
- PRM – NASTAVENÍ PRŮTOKU SETTER BYPASS SD

POTRUBÍ:

- PVC – POTRUBÍ METRIX BOHEMIA GENDVA
- DN – OCELOVÉ NEKREDOVÉ POTRUBÍ
- PPR – POLYPROPYLENOVÉ POTRUBÍ ROZVODU VODY PN16 (NOVÉ APARÁTY JSOU ZVÝRAZNĚNY)



Ing. Jiří Matějka, projektová kancelář TZB j.matejka@projektuji.cz, tel. +420 777 265 257		AUTORIZACE PRŮJEKTU
MACE: VYUŽITÍ ODPADNÍHO TEPLA PRO ÚČELY CHLAZENÍ PŘÍSTROJOVÉ TECHNIKY	STAVBY: Výzkumný ústav Praha 6	MĚŘÍTELE: - DATUM: 13.02.
OLP: F DOKUMENTACE STAVEBNÍCH OBJEKTŮ F1.4.x) TECHNOLOGIE - STROJNÍ ČÁST	OLO PRŮJEKT: F1.4.x) - 03b	STAVBA: DPS