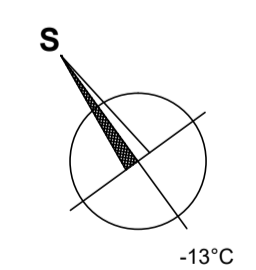
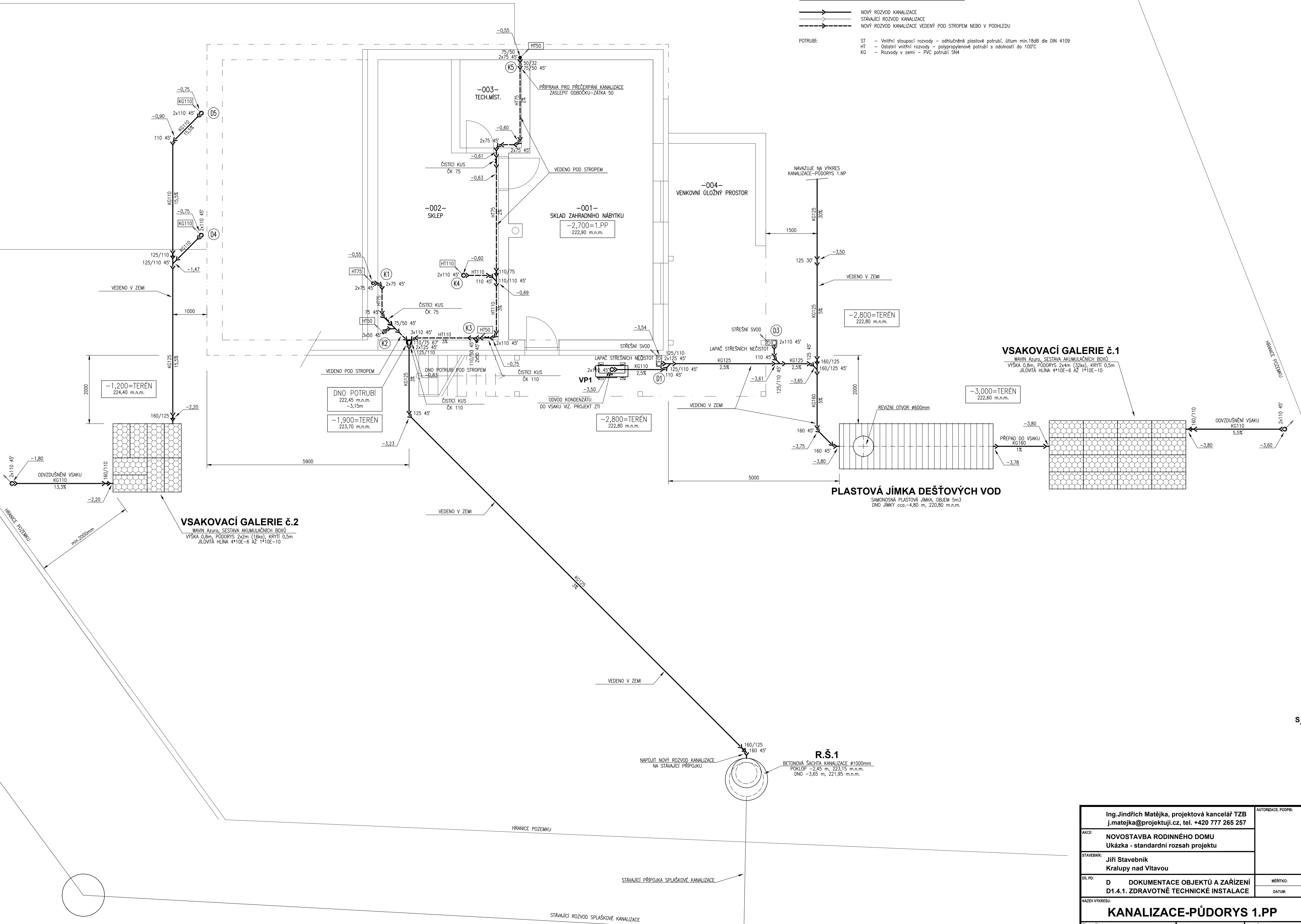


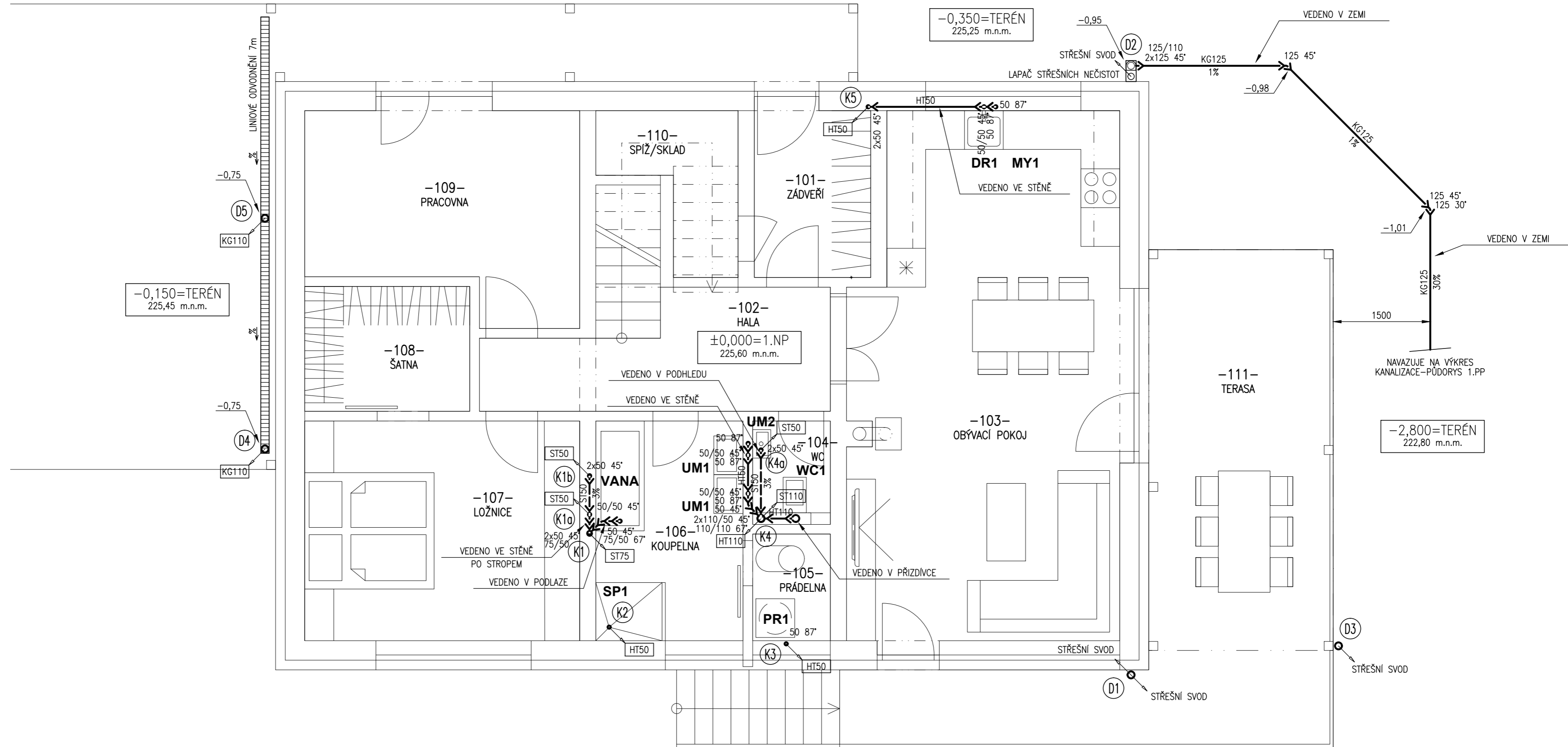
LEGENDA ROZVODU KANALIZACE:

- > NOVÝ ROZVOD KANALIZACE
- > STÁVAJÍCÍ ROZVOD KANALIZACE
- - -> NOVÝ ROZVOD KANALIZACE VEDENÝ POD STROPEM NEBO V PODHLEDU

- POTRUBÍ:
- ST - Vnitřní stoupačí rozvody - odhlučněné plastové potrubí, Øtlum min.18dB dle DIN 4109
 - HT - Ostatní vnitřní rozvody - polypropylenové potrubí s odolností do 100°C
 - KG - Rozvody v zemi - PVC potrubí SM4



Ing. Jindřich Matějka, projektová kancelář TZB j.matejka@projektuji.cz, tel. +420 777 265 257		AUTORIZACE, PODPIS:	
AKCE:	NOVOSTAVBA RODINNÉHO DOMU Ukázka - standardní rozsah projektu	MĚŘÍTKO:	1:50
STAVEBNÍK:	Jiří Stavebník Kralupy nad Vltavou	DATUM:	10/2017
DIL PD:	D DOKUMENTACE OBJEKTŮ A ZAŘÍZENÍ D1.4.1. ZDRAVOTNÉ TECHNICKÉ INSTALACE	NAZEV VÝKRESU: KANALIZACE-PŮDORYS 1.PP	
CÍSLO PŘÍLOHY:	D1.4.1.b) - 04	REVIZE:	-
		STUPEŇ PD:	DSP



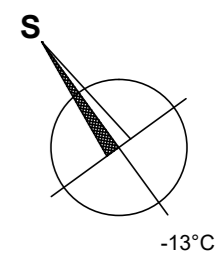
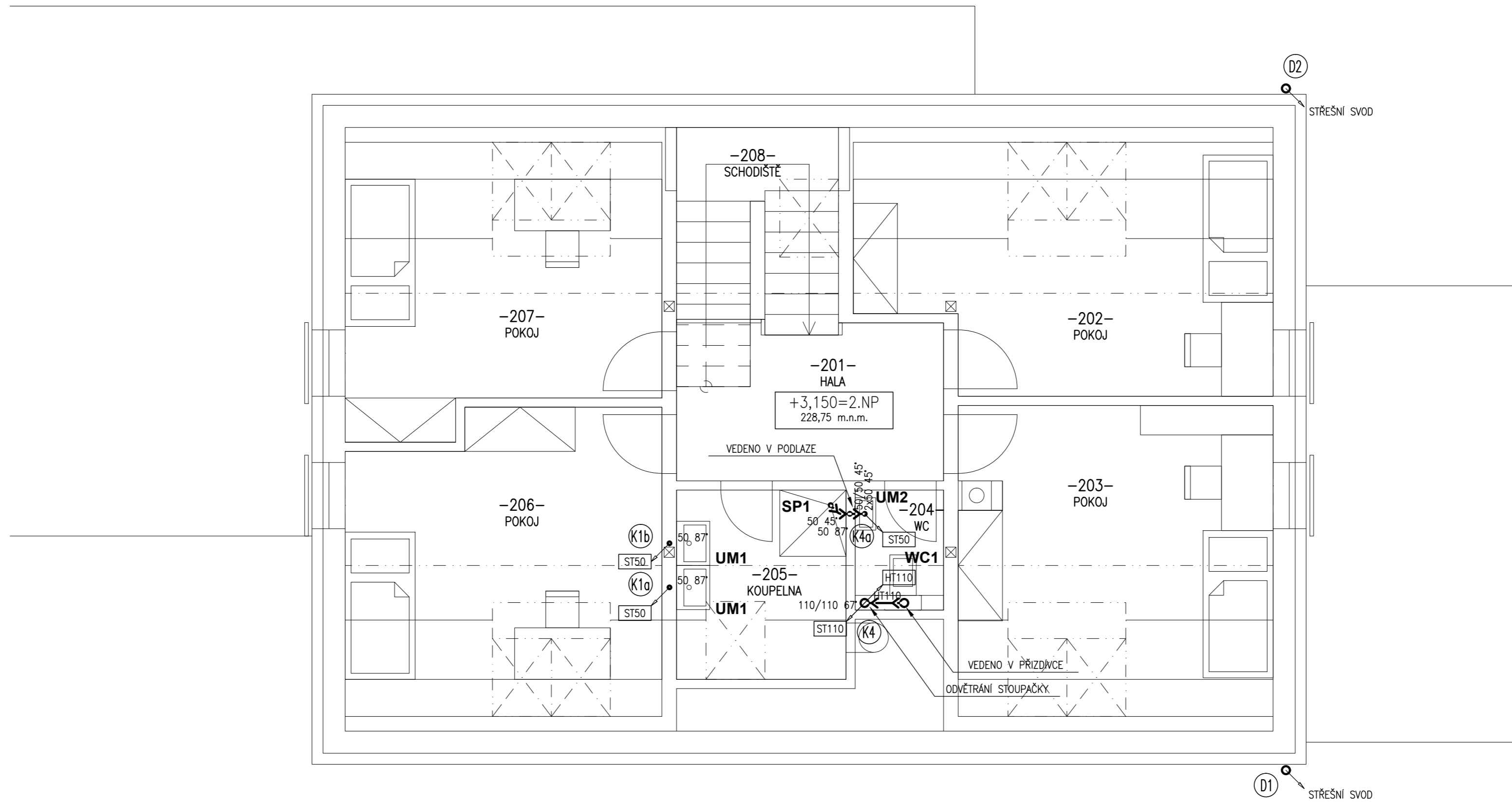
LEGENDA ROZVODU KANALIZACE:

- NOVÝ ROZVOD KANALIZACE
- STÁVAJÍCÍ ROZVOD KANALIZACE
- NOVÝ ROZVOD KANALIZACE VEDENÝ POD STROPEM NEBO V PODHLEDU

- POTRUBÍ:
- ST - Vnitřní stoupačí rozvody - odhlučňené plastové potrubí, útlum min.18dB dle DIN 4109
 - HT - Ostatní vnitřní rozvody - polypropylenové potrubí s odolností do 100°C
 - KG - Rozvody v zemi - PVC potrubí SN4

- ZAŘIZOVACÍ PŘEDMĚTY:
- UM1 - UMYVADLO ZÁVĚSNÉ VELKÉ
 - UM2 - UMYVADLO ZÁVĚSNÉ MALÉ
 - WC1 - WC ZÁVĚSNÉ
 - SP1 - SPRCHA ZDĚNÁ S ODTOKOVÝM ŽLABEM
 - VANA - VANA PLASTOVÁ
 - DR1 - KUCHYŇSKÝ DŘEZ
 - MY1 - MYČKA NÁDOBÍ
 - PR1 - PRAČKA

Ing. Jindřich Matějka, projektová kancelář TZB j.matejka@projektuji.cz, tel. +420 777 265 257		AUTORIZACE, PODPIS:	
AKCE: NOVOSTAVBA RODINNÉHO DOMU Ukázka - standardní rozsah projektu			
STAVEBNÍK: Jiří Stavebník Kralupy nad Vltavou			
DÍL PD: D DOKUMENTACE OBJEKTŮ A ZAŘIZENÍ D1.4.1. ZDRAVOTNĚ TECHNICKÉ INSTALACE	MĚŘITKO: 1:50		
	DATUM: 10/2017		
NÁZEV VÝKRESU: KANALIZACE-PŮDORYS 1.NP		ČÍSLO KOPIE:	
ČÍSLO PŘÍLOHY: D1.4.1.b) - 05	REVIZE: -	STUPEŇ PD: DSP	



-13°C

LEGENDA ROZVODU KANALIZACE:

- > NOVÝ ROZVOD KANALIZACE
- - -> STÁVAJÍCÍ ROZVOD KANALIZACE
- · ·> NOVÝ ROZVOD KANALIZACE VEDENÝ POD STROPĚM NEBO V PODHLEDU

- POTRUBÍ:
- ST - Vnitřní stoupačí rozvody - odhlučňené plastové potrubí, útlum min.18dB dle DIN 4109
 - HT - Ostatní vnitřní rozvody - polypropylenové potrubí s odolností do 100°C
 - KG - Rozvody v zemi - PVC potrubí SN4

- ZAŘÍZOVACÍ PŘEDMĚTY:
- UM1 - UMYVADLO ZÁVĚSNÉ VELKÉ
 - UM2 - UMYVATKO ZÁVĚSNÉ MALÉ
 - WC1 - WC ZÁVĚSNÉ
 - SP1 - SPRCHA ZDĚNÁ S ODTOKOVÝM ŽLABEM
 - VANA - VANA PLASTOVÁ
 - DR1 - KUCHYŇSKÝ DŘEZ
 - MY1 - MYČKA NÁDOBÍ
 - PR1 - PRAČKA

Ing. Jindřich Matějka, projektová kancelář TZB j.matejka@projektuji.cz, tel. +420 777 265 257		AUTORIZACE, PODPIS:	
AKCE: NOVOSTAVBA RODINNÉHO DOMU Ukázka - standardní rozsah projektu			
STAVEBNÍK: Jiří Stavebník Kralupy nad Vltavou			
DÍL PD:	D DOKUMENTACE OBJEKTŮ A ZAŘÍZENÍ D1.4.1. ZDRAVOTNĚ TECHNICKÉ INSTALACE	MĚŘITKO:	1:50
		DATUM:	10/2017
NÁZEV VÝKRESU: KANALIZACE-PŮDORYS 2.NP		ČÍSLO KOPIE:	
ČÍSLO PŘÍLOHY: D1.4.1.b) - 06	REVIZE: -	STUPEŇ PD: DSP	